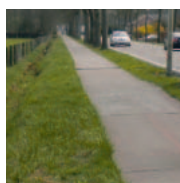




*dipjes kunnen soms zwaar wegen*  
***maak er in tien stappen komaf mee***

- historisch: 75 jaar Sniederspad
- volwaardig tweerichtingsfietspad voor Westmallebaan
- onderbouwde park- en bosbeheerplannen met toekomstvisie





## 3|18

**WEGWIJS** Kortere wachttijden dankzij ontvoogding. | Volwaardig tweerichtings-fietspad Westmallebaan.



## 4

**LEEF!** Af en toe een dipje? Pak die sombere buien zelf aan met het tien stappenplan van 'fit in je hoofd'.



## 6

**HISTORISCH** Het Sniederspad blaast 75 kaarsjes uit. Kom meer te weten over de geschiedenis van dit bekend GR-pad.



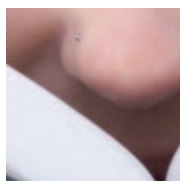
## 8|19

**BETROKKEN** Bescherm uw waardevolle spullen tegen diefstal met SDNA. | Park- en bosbeheerplannen met toekomstvisie.



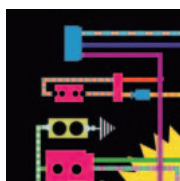
## 9

**REPORTAGE** Grootschalige rampenoefening 'Thunderstorm' was unieke kans om lessen te trekken.



## 10|22

**IN'T KORT** Sportkampioenen - zitdagen belastingen - één grote Vlaamse bibliotheek - reisdocumenten ok? - en meer....



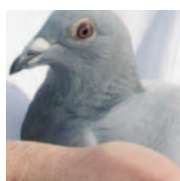
## 11

**ZOERSEL DAG NA DAG** Evenementen voor jong en oud, van 13 mei tot en met 23 juni.



## 15

**IN BEELD** In retrostijl uw boodschappen doen tijdens de grootse fietscampagne 'Met belgerinkel naar de winkel'.



## 16

**CLOSE-UP** Wist u dat het oudste en grootste kweekstation voor reisduiven in onze gemeente gevestigd is?



## 20|23

**WEGWIJS** Hou deze zomer rekening met enkele acties in het kader van het GAS-reglement. | Opmaak GRUP.

## ZO IS Zoersel!

Het is mei, en dan, zegt het spreekwoord, leggen alle vogels een ei. Laat dit in de vrije natuur dan al zo zijn, in duivenkweekstation Natural is dat net even anders. Daar is men een heel jaar druk in de weer met eieren, duiveneieren dan wel te verstaan. Een beetje verscholen, maar toch uniek, dat is Natural. En daarom laten wij u graag eens kennismaken.

'Café de reisduif', kent u dat liedje nog? Doet u denken aan verre vluchten, en eigenlijk ook meteen aan vakantie. Vergeet dan niet ervoor te zorgen dat al uw documenten in orde zijn. Naar jaarlijkse gewoonte herinneren we u er graag even aan.

Om er voor te zorgen dat de patiënten van het Algemeen Ziekenhuis Sint-Jozef in Malle geen vogel voor de kat zouden zijn in geval van brand, werd op 31 maart een grote rampenoefening gehouden. De oefening bracht maar liefst 700 mensen op de been en was een unieke kans om te ervaren hoe het er bij zo'n ramp aan toe zou gaan. Zo kunnen we lessen trekken en de nodige ervaring opbouwen voor het geval zich eens echt een zwaar incident zou voordoen.

En nu ik het over bouwen heb, wist u dat u in onze gemeente voortaan voor heel wat zaken sneller een bouwvergunning zal kunnen bekomen?

Aan de pluimen herkent men de vogel, zegt men wel eens. Toch is het niet altijd alleen het uiterlijk dat het innerlijk van een mens prijsgeeft. Ieder heeft z'n eigen onzichtbare rugzak, de ene al wat meer gevuld dan de andere. Onder het motto 'fit in je hoofd, goed in je vel' organiseren we daarom regelmatig activiteiten die u helpen om de draagkracht die u nodig hebt voor die rugzak te vergroten of om u trucjes te leren om die rugzak op te ruimen.

In Zoersel willen we ook voor dit thema de kat de bel blijven aanbinden.

Een waardevolle tip om u niet alleen goed in uw vel, maar ook fit in uw hoofd te voelen, is voldoende bewegen. Liefst in de buitenlucht. Met de nieuwe wandelbomen proberen we dit weer wat gemakkelijker en aangener te maken.

Dat bewegen kan natuurlijk ook met de fiets. Zo zijn we heel blij met de plannen van het Vlaams Gewest om het fietspad langs de Westmallebaan opnieuw aan te leggen.

En dat fietsen, dat proberen we ook te promoten met de actie 'Met belgerinkel naar de winkel'. Per bezoek te voet of met de fiets aan een deelnemende handelaar in de gemeente, krijgt u een stempel op uw spaarkaart. Wie de meeste spaarkaarten binnenbrengt, heeft meer kans om de hoofdprijs in de wacht te slepen. Misschien wordt u als winnaar de eigenaar van een nieuwe belgerinkelfiets. 'Een geluksvogel', zo heet u dan.

Katrien Schryvers  
burgemeester

vanaf 1 april 2012 ontvoogd

# kortere wachttijden

Dat Vlamingen een baksteen in de maag hebben, is geweten. Bent u er daar één van, dan weet u ook dat het aanvragen van een stedenbouwkundige of verkavelingsvergunning heel wat administratie én tijd vraagt. Dankzij de 'ontvoogding' van onze gemeente zijn die termijnen nu korter.

## ontvoogd?

Om de administratieve 'winkel' en de wachttijden bij een stedenbouwkundige of verkavelingsaanvraag te beperken, werd de term 'ontvoogding' in het leven geroepen. Een 'ontvoogde' gemeente kan zelf vergunningen afhandelen, zonder dat het dossier heen en weer moet tussen de gemeente en andere administraties.

Het principe van ontvoogding is gebaseerd op 'subsidiariteit', wat betekent dat beslissingen genomen worden op het laagste niveau dat daarvoor geschikt is. Logisch dus dat de gemeente zelf een grotere verantwoordelijkheid krijgt bij de beoordeling van de stedenbouwkundige en verkavelingsaanvragen.

De gemeente krijgt die bevoegdheid om zelfstandig te vergunnen echter pas als ze over een zekere maturiteit in ruimtelijke planning beschikt. Daarom werden vijf voorwaarden opgelegd: de aanwerving van een gemeentelijke stedenbouwkundig ambtenaar en de opmaak van een gemeentelijk ruimtelijk structuurplan, een plannenregister, een vergunningenregister en een inventaris onbebouwde percelen. Zoersel voldoet al geruime tijd aan deze voorwaarden en sinds 1 april 2012 is onze 'ontvoogding' dan ook een feit.

## wat verandert er?

De ontvoogding heeft een aantal belangrijke gevolgen:

- Onze gemeentelijke dienst stedenbouw moet zich niet langer tot de gemachtigd ambtenaar bij stedenbouw Antwerpen

richten voor een advies, dat we bovendien verplicht waren over te nemen als hij de vergunning weigerde of bepaalde voorwaarden oplegde. We kunnen hem nog wel altijd vrijwillig om advies vragen, maar dat is dan niet langer bindend.

- In de plaats van het advies van de gemachtigd ambtenaar bij stedenbouw Antwerpen maakt de gemeentelijk stedenbouwkundig ambtenaar voor elke aanvraag een advies op voor het schepencollege, dat dan een beslissing neemt.
- Afhankelijk van de aanvraag is soms wel het advies van andere overheden nog nodig (bv de Afdeling Wegen en Verkeer van het Vlaams Gewest voor aanvragen langs gewestwegen). Op een paar uitzonderingen na is dit advies echter nooit bindend.
- De termijnen voor het afleveren van een vergunning worden korter. Stedenbouwkundige vergunningen moeten binnen 75 dagen worden afgeleverd (vroeger 105 dagen), verkavelingsvergunningen binnen 150 dagen. In een aantal gevallen kunnen deze termijnen met 30 dagen worden verlengd. Als de termijnen worden overschreden, staat dit gelijk aan een weigering van de aanvraag. De aanvrager kan dan in beroep gaan bij de deputatie. Beslist die niet tijdig, dan wordt de vergunning stilzwijgend verleend.

---

## MEER WETEN?

Bel ruimtelijke ordening, T 03 2980 9 11  
of mail [ruimtelijke.ordening@zoersel.be](mailto:ruimtelijke.ordening@zoersel.be).

---





'fit in je hoofd, goed in je vel'

# *dipjes* maken deel uit van ons *leven*

Altijd gelukkig zijn? Altijd kunnen lachen? Dat is slechts weinigen gegeven. Een traan hoort evengoed bij het leven als een lach. Dat u zich af en toe eens treurig voelt, is niet meer dan normaal. Zo'n dipjes zijn meestal van tijdelijke aard en waaien vanzelf weer over. Hebt u wel vaker te kampen met een dipje of hebt u schrik dat dit dipje ontaardt in een depressie? Dan kunt u zelf die sombere buien aanpakken. Wij geven u daarbij graag wat meer tekst en uitleg.



## Kom langs en ontdek hoe u zich fitter in uw hoofd kunt voelen.

### ieder z'n eigen rugzak

Zorg dragen voor uzelf en uw gezin, uw job goed uitoefenen, klaar staan voor vrienden en familie, uw woning netjes houden ... Dat is ongetwijfeld nog maar een fractie van wat er dagelijks op uw 'takenlijstje' staat. Daarnaast wegen er soms nog extra zorgen op uw schouders. Dat kan vanalles zijn: ruzie met een goede vriend, een relatie die door een moeilijke fase gaat, kinderen die gepest worden op school, een dak dat lekt, geldproblemen ... Al deze taken, zorgen en problemen zijn een 'last' om te dragen. Laat ons dit eventjes onze 'draaglast' noemen, die we symbolisch kunnen voorstellen als een rugzak die u voortdurend moet meedragen.

Om die rugzak dag in dag uit te kunnen dragen, hebt u een sterke rug en heel wat lichamelijke en geestelijke spierkracht nodig. Dit noemen we onze 'draagkracht', de kracht waarmee u uw taken, zorgen en problemen kunt aanpakken. Hoe meer draagkracht u hebt, hoe lichter uw draaglast aanvoelt en des te beter u zich in uw vel voelt.

### tien stappen

Dat u zich treurig voelt na het verlies van een dierbare, na een tegenslag of gewoon na een ruzie is niet meer dan normaal. Treurige gevoelens kunnen ook zomaar opkomen, zonder reden, of u kunt gewoon eerder dromerig of melancholisch van aard zijn. Ook dat is niet raar.

## Iedereen draagt een onzichtbare last met zich mee.

Ofwel klaart uw stemming vanzelf weer op en verdwijnen uw treurige gevoelens even snel dan ze gekomen zijn, ofwel kunt u zelf het heft in handen nemen om die sombere bui aan te pakken. Net zoals sportmensen hun spierkracht trainen, kunt ook u immers uw draagkracht trainen. De tien stappen van de campagne 'fit in je hoofd, goed in je vel' kunnen u daarbij helpen en u inspireren om fitter te blijven/worden in uw hoofd. Het zijn geen toverformules, maar wel middelen die een houvast bieden en u stukje bij beetje naar een gezonder en gelukkiger leven leiden.

Het gaat vaak om kleine dingen, zoals tijd maken voor uzelf, u bezighouden met iets dat u graag doet, eens iets nieuws uitproberen, een praatje maken met uw overbuur, nee durven zeggen, hulp durven vragen, enzovoort.

### samen kunnen we meer dan alleen

Als gemeente hebben we niets liever dan dat onze inwoners zich goed voelen, en we willen u daar ook graag bij helpen. "Onder het motto 'samen bereik je meer dan alleen' organiseren we daarom sinds enkele jaren samen met de gemeenten Brecht, Malle, Schilde, Wijnegem, Zandhoven en Schoten (sinds 2012) uiteenlopende activiteiten die u als inwoner kunnen helpen om u fitter in uw hoofd en beter in uw vel te voelen", aldus onze dienst welzijn & wereld. "Denken we onder meer aan lezingen over burn-outs, kinderen en depressie of tijdsmanagement, aan workshops zoals opkomen voor uzelf of contact leren leggen, en aan leuke activiteiten zoals ontbijtcinema, een tocht langs verschillende jeugdhuizen, een dansnamiddag voor senioren, enzovoort."

"Omdat we dit samen aanpakken, bekommen we niet alleen meer ideeën en invalshoeken, maar kunnen we het werk ook verdelen en meer activiteiten plannen. Bovendien vinden die activiteiten dan ook in de verschillende gemeenten plaats en hebt u de kans om een lezing of workshop over een gevoelig thema in een andere gemeente bij te wonen, mocht u schrik hebben om in uw eigen gemeente een buur of kennis tegen het lijf te lopen."

### GEK VAN JE HOOFD

Wilt u wel eens weten hoe het met uw gemoed gesteld is? Kom dan zeker eens langs op de interactieve tentoonstelling 'gek van je hoofd', die van 29 mei tot en met 1 juni (tijdens de openingsuren) loopt in de patio van het administratief centrum (Handelslei 167). Kom en ontdek zelf hoe u zich fitter in uw hoofd kunt voelen - en blijven voelen. De tentoonstelling laat u kennismaken met de tien stappen en leert u, aan de hand van leuke doe-dingen, hoe u met deze tien stappen aan de slag kunt gaan.

Zet u de theorie graag meteen om in de praktijk? Dan kunt u op woensdag 30 mei, onder het motto 'relax en ontspan', deelnemen aan een initiatie 'Nordic Walking' of aan een 'lachwandeling', met als extraatje een leuke tas boordevol gezondheidstips. Meer informatie vindt u op pagina ...

### MEER WETEN?

Surf zeker eens naar [www.fitinjehoofd.be](http://www.fitinjehoofd.be)  
of contacteer welzijn & wereld (Anke Smolders),  
03 2980 9 60 of mail naar [welzijn.wereld@zoersel.be](mailto:welzijn.wereld@zoersel.be).



één van de Grote-Routepaden

# Sniederspad bestaat **75 jaar**

Wie kent er niet de wit-rood en geel-rood afgepijldde GR-paden die doorheen onze mooiste wandelgebieden lopen? Vlaanderens oudste, nog bestaande, lange afstandspad kronkelt onder meer door onze gemeente. Naar aanleiding van de 75ste verjaardag van dit Sniederspad blikken we, in deze nieuwe rubriek 'historisch', graag even terug op het ontstaan van één van de vele Grote-Routepaden die Vlaanderen en Europa rijk is.

## hoe het begon

In de jaren 1930 ontstond een hype om aan langeafstandswandelen te doen. Wat ons land betreft, zagen de eerste paden het licht in het Franstalige landsgedeelte. In Vlaanderen was het Jozef Van Overstraeten (Vlaamse Toeristenbond) die het voortouw nam en het Sniederspad uitzette, genoemd naar de gebroeders Snieders. Zij waren afkomstig uit het Nederlandse Bladel, waren tijdgenoten van Hendrik Conscience en eveneens schrijvers, onder meer actief in Turnhout en Antwerpen. Vandaar dat het Sniederspad het Antwerpse Deurne zou verbinden met het Nederlandse Bladel.

Een eerste deel, tussen Deurne en Zoersel, werd ingehuldigd op 31 mei 1936. Het tweede deel vierde men een jaar later in Turnhout. Het duurde echter nog een hele tijd voor de volledige verbinding Antwerpen (Deurne) - Bladel een feit was. Dat de oorlog daar voor een groot deel verantwoordelijk voor was, zal ongetwijfeld niemand verwonderen. Toen die voorbij was, moest de hype van langeafstandswandelingen plaatsmaken voor een nieuwe hype: de auto. Wandelpaden verdwenen stilaan van het voorplan, al mogen we niet vergeten hoezeer Jozef Van Overstraeten een volgende generatie wandelaars en trekkers inspireerde.

*Sinds de jaren tachtig kunt u via de wit-rode tekens wandelen van Groningen naar Gibraltar.*



## Vlaamse jeugtherbergen

Onder hen Hubert Yseboodt (medestichter en nu ere-voorzitter van Grote Routepaden). In 1964 start hij bij de Vlaamse Jeugtherbergcentrale met het uitstippen van een fietspad tussen de jeugtherberg van Bergen op Zoom en die van Zoersel.

Enkele jaren eerder werd een groepje Waalse wandelvrienden geïnspireerd door wat ze in Frankrijk zagen, en begonnen ze wandelroutes in de Ardennen te markeren met wit-rode streepjes. Tien jaar later stichten zij in Wallonië de 'CNBSGR', de voorloper van de huidige Waalse GR-vereniging. In overleg met Frankrijk wordt de GR5 - met eindpunt Nice - doorgetrokken tot in Luik. Omdat men dacht dat omwille van de vele verkavelingen een soortgelijk Vlaams wandelnetwerk niet haalbaar was, koos men bij de Vlaamse Jeugtherbergen in de eerste plaats voor een verlen-





*Ter gelegenheid van deze 75ste verjaardag maakten de leerlingen van het VTI Zandhoven twee nieuwe wandelbomen. De wegwijzers werden geplaatst aan het bezoekerscentrum van het Zoerselbos en het Zoerselse gehucht Einhoven.*

ging van het bestaande fietspad tussen Bergen op Zoom en Zoersel als de ideale verbinding om aan te sluiten met dit nieuwe GR-wandelnetwerk in Luik.

Maar al snel kwamen uit verschillende hoeken spontaan initiatieven om een Vlaams GR-wandelnetwerk uit te bouwen. Ideeën die in september 1977 resulteerden in de oprichting van de vzw Grote Routepaden. Het netwerk van langeafstandswandelpaden in Vlaanderen werd uitgestippeld en aangesloten op dat in Wallonië.

Vijf jaar later is, met de oprichting van Stichting LAW (nu Wandelnet NL), ook de uitbreiding naar Nederland een feit. Sinds de jaren tachtig wordt het gestandaardiseerde GR-markeringssysteem ook in Spanje en Portugal gebruikt en kan men dus via de wit-rode tekens wandelen van Groningen naar Gibraltar.

### Karel Jespers

GR-wandelen werd op korte tijd opnieuw een succes. Karel Jespers wist, als één van de grote voortrekkers, het werk van Jozef Van Overstraeten te appreciëren en haalde het oude Sniederspad van onder het stof en maakte er opnieuw een succesverhaal van. Na wat modificaties werd het pad - intussen 90 km lang - in 1978 heringewandeld tussen Antwerpen en Bladel. In 1988, toevallig de 100ste verjaardag van één van de gebroeders Snieders, werd het pad overgedragen aan de vzw Grote Routepaden. Het behield zijn naam en kreeg een nummer GR565 - Sniederspad. Een eerste uitgave van een wandelgids met de nieuwe route kwam er in 1992, met een afstand van 120 km.

Het pad werd niet alleen opgenomen in het nationale netwerk van GR-paden, maar werd tussen Deurne en Zoersel ook een onderdeel van het Europese lange-

afstandswandelpad E2, dat de Noordzee met de Riviera verbindt. Het werd bovendien ook langs de Liereman in Oud-Turnhout gelegd, Vlaanderens eerste natuurreserveaat. De afstand is intussen opgelopen tot 150 km.

In een volledig nieuwe topogids (april 2012) is het Sniederspad aangepast aan de moderne eisen van de wandelaar. In diezelfde wandelgids is ook een aangepast streekpad GR Kempen opgenomen. Met deze handige gids hebt u nu beide routes, goed voor 450 km wandelplezier over bijna de ganse Antwerpse Kempen, in uw broekzak.

---

#### MEER WETEN?

**Bel onze dienst toerisme op het nummer 03 2980 716 of mail naar [toerisme@zoersel.be](mailto:toerisme@zoersel.be).**

---



woninginbraken tegengaan

# bescherm uw spullen met **SDNA**

Uw waardevolle spullen markeren met een speciale, onzichtbare code om dieven te snel af te zijn. Dat is het principe van SDNA of Selecta DNA, een nieuw product dat door de politiezone Voorkempen en haar vier gemeenten - waaronder Zoersel - gepromoot wordt. Dat het gebruik van SDNA dieven effectief afschrikt en dus inbraken voorkomt, blijkt reeds uit proeven in andere politieregio's.



SDNA is een onzichtbare kleefstof op waterbasis die onder UV-licht fluoresceert. Die stof telt allerlei kleine microdots die niet zichtbaar zijn met het blote oog. Aan die microdots is een uniek nummer gekoppeld dat wordt opgeslagen in een database. Dit nummer is op zijn beurt gekoppeld aan u als eigenaar. Wanneer u dus uw horloge, tv, gsm ... markeert met uw persoonlijk SDNA, dan zijn uw spullen in geval van inbraak of diefstal sneller te herkennen als ze teruggevonden zouden worden. Het nummer dat erop terug te vinden is, wordt dan immers ingegeven in de database - die enkel toegankelijk is voor de politie en voor u als gebruiker - en brengt de politie al snel tot bij u. De kans dat u uw spullen ooit terugziet, is dus opmerkelijk groter bij het gebruik van SDNA.

## aantal inbraken keldert

Bovendien is de kans dat uw spullen 'überhaupt' gestolen worden kleiner als ze gemarkeerd zijn met SDNA. Dit schrikt dieven en helers namelijk af, omdat het voor hen veel moeilijker is om gemarkeerde goederen door te verkopen. Volgens gegevens van diverse politieregio's waar reeds proeven met SDNA zijn gehouden, loopt het aantal inbraken er met maar liefst 50% terug. Hoe weten dieven nu dat u SDNA gebruikt? Wel, in elk pakketje zitten een aantal stickers die u kunt aanbrengen op een goed zichtbare plaats, bijvoorbeeld aan de voordeur, zodat potentiële dieven zien dat u uw waardevolle spullen hebt gemarkeerd.

## een SDNA-pakket kopen?

Naast die stickers bestaat elk SDNA-pakket uit een potje SDNA-markering waarmee u zo'n vijftig spullen kunt markeren, een aanbrengspatel en een UV-lampje. U betaalt per pakket 65,50 euro (inclusief leveringskosten). U kunt het pakket kopen via de website [www.sdna.be](http://www.sdna.be) > direct bestellen.

Opgelet: de website geeft aan dat een 'SDNA 50 homepakket' meer kost dan de bovenvermelde 65,50 euro, maar als inwoner van de provincie Antwerpen krijgt u korting. Geef daarom aan het einde van de bestelling de promotiecode 'provant' in.

## INFOMOMENT

Samen met de gemeente Malle organiseren wij een infomoment op maandag 21 mei om 20 uur in De Notelaar (Lierslei 17-19, 2390 Oostmalle). De politie en de firma SDNA geven daar meer informatie over het nut van SDNA, hoe u SDNA kunt gebruiken, de acties die de politie zal ondernemen... U kunt daar ook een pakketje aankopen.

## MEER WETEN?

Mail naar [communicatie@zoersel.be](mailto:communicatie@zoersel.be).



rampenoefening 'Thunderstorm'

# *unieke kans* om lessen te trekken

'Het heeft gebrand in een elektriciteitscabine van het Algemeen Ziekenhuis Sint-Jozef in Malle. De brand veroorzaakte een gehele stroomonderbreking en die zorgde er op haar beurt voor dat het ziekenhuis volledig geëvacueerd moest worden.' Dat was althans het scenario van de multidisciplinaire rampenoefening, genaamd 'Thunderstorm', die op zaterdag 31 maart plaatsvond in Malle en Zoersel.



De oefening bracht maar liefst 700 mensen op de been: 100 figuranten en 600 mensen van brandweer, politie, medische hulpdiensten, Rode Kruis, civiele bescherming, gemeenten Malle en Zoersel en de provincie Antwerpen. Het doel van een dergelijke oefening is tweeledig: enerzijds de nodige ervaring opdoen om bij reële rampen gedegen en gecoördineerde hulp te kunnen bieden en anderzijds de nodige lessen trekken en leren van wat er tijdens zo'n oefening goed, maar vooral ook fout, loopt.

## **crisiscel**

Gezien de specifieke ligging van het ziekenhuis en de betrokkenheid van twee gemeenten werd de crisiscel geïnstalleerd in het administratief centrum Zoersel. In functie van de evacuatie van patiënten naar heel wat verschillende ziekenhuizen in de provincie Antwerpen, werd na de gemeentelijke fases van het rampenplan (Malle en Zoersel) al snel de provinciale fase afgekondigd. Dit betekent dat de

(waarnemend) gouverneur de leiding nam in de crisiscel.

## **unieke kans**

Volgens het rampscenario moest het volledige ziekenhuis ontruimd worden. In realiteit ging het om een honderdtal figuranten die van verschillende verdiepingen langs de ramen naar beneden gebracht moesten worden. "Eind maart stond een volledige vleugel van het ziekenhuis tijdelijk leeg, wat ons de unieke kans bood om het evacueren van een reëel ziekenhuis te oefenen", aldus het Rode Kruis, dat de oefening met veel bloed, zweet en tranen in elkaar bokste.

Op de 'rampsite' liepen ook heel wat studenten Verpleegkunde rond, die vooral oog hadden voor de verpleegkundige technieken die de evacuatie van zo'n groot aantal patiënten, vaak in kritieke toestand, vereisen. "Zo'n reële situatie is een enorm goede oefening om onder meer die technieken bij te schaven waar nodig", bevestigt ook federaal gezondheidsinspec-

teur Wim Haenen.

Buiten de praktische evacuatie besteedden de hulpdiensten ook heel wat aandacht aan de onderlinge communicatie via het systeem Astrid en aan de nazorg. Zodra de patiënten vanuit Malle waren overgebracht naar een ander ziekenhuis, moesten ook de ongeruste familieleden opgevangen en begeleid worden. Daarvoor werd een speciaal onthaalcentrum ingericht.

## **conclusies**

Uiteraard zullen alle betrokkenen uit deze grootschalige oefening lessen trekken en een algemene evaluatie houden om de werkwijze en organisatie, indien nodig, nog te verbeteren - al hopen we natuurlijk dat we dit alles nooit écht zullen nodig hebben.

---

## **MEER WETEN?**

Bel 03 2980 9 22 of mail naar [communicatie@zoersel.be](mailto:communicatie@zoersel.be).

---

## gemeenschappelijke tankslag

Hebt u een onder- of bovengrondse stookolietank die niet meer in gebruik is? Dan legt de milieuwetgeving op dat die tank eerst leeggemaakt, gereinigd en vervolgens verwijderd of opgevuld moet worden. Oude stookolietanks vormen immers een bedreiging voor het milieu - zeker als ze in de grond liggen te roesten, vaak nog met olie erin. Vroeg of laat komt die olie immers in de bodem terecht. Al voor het zesde jaar op rij organiseert de gemeente daarom, samen met IGEAN, een tankslag.

Aangezien dit een gemeenschappelijke actie is, biedt het u heel wat financiële voordelen als u hierop intekent. Dit kan tot 15 juni via het nummer 03 350 08 13 of aan de hand van het formulier dat u vindt op [www.igean.be](http://www.igean.be). De tanks waarvoor tijdig een order werd ingediend, worden vanaf september gesaneerd.

### MEER WETEN?

Bel IGEAN (Peter Vernimmen) op het nummer 03 350 08 13 of mail naar [milieu@igean.be](mailto:milieu@igean.be).



## 'ga voor goud' sportkampioenen

Naar jaarlijkse traditie zet onze sportdienst alle Zoerselaars die dit sportseizoen een titel behaalden eens extra in de bloemetjes. Dit jaar vindt deze kampioenviering plaats op vrijdag 8 juni. Omdat we echter niet altijd op de hoogte zijn van iedere behaalde titel, doen we graag beroep op u om ons de gegevens van de sportkampioenen die u kent te bezorgen (naam, adres, e-mailadres, naam vereniging, behaalde plaats, categorie en discipline). Dit kan per brief (administratief centrum Zoersel, sportdienst, Handelslei 167) of per mail ([sport@zoersel.be](mailto:sport@zoersel.be)) en graag uiterlijk tegen 21 mei.

### MEER WETEN?

Bel 03 2980 9 07.

## zitdagen... belastingen

Zoals elk jaar kunt u hulp invoeren om uw belastingaangifte in te vullen. Dit kan op volgende data en locaties, telkens van 9 tot 14 uur:

- administratief centrum (raadzaal), Handelslei 167: maandag 14 mei en donderdag 7 juni
- antenne Zoersel (Lindepaviljoen), Oostmallebaan 15: dinsdag 15 mei en maandag 11 juni
- antenne Halle, Halle-Dorp 67: maandag 21 mei (antenne alleen open voor uw belastingaangifte)

U kunt ook dagelijks, van 9 tot 12 uur (in juni tot 15 uur), terecht in het controlekantoor van de belastingen. Let wel, het kantoor van Malle is verhuisd naar Spoorwegstraat 22, 2300 Turnhout. U kunt ook een afspraak maken via 02 578 19 60.

### MEER WETEN?

Bel naar 03 2980 0 00 of surf naar [www.taxonweb.be](http://www.taxonweb.be).



## als niet-Belg uw stem uitbrengen

Ook als niet-Belg kunt u uw stem uitbrengen bij de volgende gemeenteraadsverkiezingen op 14 oktober.

U moet dan wel voldoen aan onderstaande voorwaarden:

- U bent een meerderjarige burger:
  - van een lidstaat van de EU
  - of
  - uit een land buiten de EU, die minstens sinds vijf jaar ononderbroken een wettelijke verblijfplaats in België heeft.
- U bent ingeschreven in het bevolkings- of vreemdelingenregister.
- U beschikt over de burgerlijke en politieke rechten.

Voldoet u hieraan, dan kunt u zich voor 31 juli inschrijven als kiezer in het administratief centrum Zoersel, Handelslei 167. Hebt u zich reeds geregistreerd voor de gemeenteraadsverkiezingen van 2000 of 2006, dan moet u dit niet opnieuw doen.

### MEER WETEN?

Bel naar 03 2980 0 00.



# ZOERSELdag na dag

13.05.2012 - 23.06.2012

mei/juni

## steenuilen ringen

Met sponsoring van de gemeenten Zoersel en Malle zijn we sinds enkele jaren bezig met een grootschalig project rond nestkasten. We geven u graag een korte toelichting over het project en een presentatie over steenuilen, om vervolgens samen ter plaatse te gaan kijken naar een ringsessie van onze jonge steenuilen.

**locatie** vertrek oude pastorie, Westmalle (Berkhovenstraat)

**tijdstip** ergens tussen half mei en begin juni (20 uur) - als u aanwezig wilt zijn, stuurt u een mailtje naar valentijn.brems@pandora.be (graag telefoonnummer vermelden) en dan wordt u op de hoogte gehouden van de precieze datum

**info** Valentijn Brems M 0476 66 83 28

**een activiteit van nestkastenwerkgroep Natuurpunt Voorkempen**



## digidak infosessies 'tax on web'

Wist u dat u uw belastingen sneller, veiliger én makkelijker kunt invullen via het internet? Als u gebruikmaakt van 'tax on web' krijgt u ook meteen een berekening van uw belastingen. U verneemt er alles over tijdens onze infosessies. Inschrijven is verplicht en kan tijdens de vrije inloopmomenten (vergeet uw elektronische identiteitskaart en pincode niet!)

**locatie** bibliotheek Zoersel, Zonneputteke 1B

**tijdstip** donderdagvoormiddag van 9.30 tot 12.30 uur

**locatie** cc Bethaniënhuis, Handelslei 167

**tijdstip** maandag- en donderdagnamiddag van 13.30 tot 16.30 uur

**info** gemeente Zoersel T 03 2980 0 00

**een activiteit van digidak in samenwerking met gemeente & ocmw Zoersel**

## digidak

### 'Help, een computer!'

Er zijn nog plaatsen vrij voor verschillende initiaties: fotoboeken - wenskaarten - etiketten maken, werken met bestanden en USB ... Inschrijven is verplicht en kan tijdens de vrije inloopmomenten.

**locatie** bibliotheek Zoersel, Zonneputteke 1B

**tijdstip** donderdagvoormiddag van 9.30 tot 12.30 uur

**locatie** cc Bethaniënhuis, Handelslei 167

**tijdstip** maandag- en donderdagnamiddag van 13.30 tot 16.30 uur

**info** gemeente Zoersel T 03 2980 0 00

**een activiteit van digidak in samenwerking met gemeente & ocmw Zoersel**

## donderdag 3.05

### happen en trappen in het Land van Playsantiën

Twee culinaire fietslussen in de gemeenten Malle, Lille, Zandhoven, Ranst en Zoersel. In een decor van Kempense bossen en landgoederen kunt u genieten van een hartelijke ontvangst, een voorgerecht, een hoofdgerecht en een dessert (dit laatste is altijd in Zoersel) in vier uitgekozen horecazaken. Gastronomie en fietsen, een leuke combinatie én goed voor de lijn!

**locatie** vertrek toeristisch infopunt, gemeentehuis Westmalle

**andere data** alle donder-, vrij-, zater- en zondagen tot en met 30.09

**tijdstip** vertrek tussen 9.30 en 12 uur

**prijs** € 35/persoon

**info** en inschrijven toerisme Malle T 03 310 05 13, info@landvanplaysantiën.be, www.landvanplaysantiën.be

**een activiteit van vzw Land Van Playsantiën in samenwerking met Toerisme Zoersel vzw**

## zaterdag 12.05

### fietstocht

#### 'kennismaking met

#### bio-ecologische bouwtechnieken'

Onder leiding van Bart Bergen maken we een fietstocht van ongeveer 30 km. Aan de hand van verschillende woningen worden de diverse dimensies van duurzaam wonen toegelicht. Het gaat over oriëntatie, compactheid, materialen, energiegebeuren, gezond karakter van de materialen, klimaat en de interactie met de omgeving. Plaatsen zijn beperkt en inschrijven noodzakelijk!

**locatie** vertrek gemeentehuis Zandhoven (Liersebaan 12)

**tijdstip** van 13 tot 17 uur

**prijs** gratis

**info** en inschrijven Kristel De Bie M 0478 45 43 08, kdebie@belgacom.net

**een activiteit van Velt**

## bloemenverkoop

Wij verkopen mooie bloemenboeketten ten voordele van onze werking. Met de opbrengst bieden we langdurig zieken en ouderen gezamenlijke activiteiten en leuke attenties aan en worden regelmatig huisbezoeken georganiseerd.

**locatie** Sint-Elisabethkerk Zoersel

**andere data** zondag 13.05

**tijdstip** zaterdag van 16 tot 19 uur, zondag van 8 tot 12 uur

**info** rita.stevens1@hotmail.com

**een activiteit van ziekenzorg kern Sint-Elisabeth Zoersel**

## zondag 13.05

### vroegochtendwandeling in 'het Zalfens Gebroekt'

Voor onze jaarlijkse vroegochtendwandeling kozen we dit jaar voor ons nieuw verworven gebied 'het Zalfens Gebroekt'. De vogels zijn nu erg actief. Laat u bekoren door hun uitbundige zang. Na de wandeling kunt u koffiekoeken en drank verkrijgen aan kostprijs. Laarzen noodzakelijk.

**locatie** vertrek kringloopark De Maey, Zoersel

**tijdstip** 6.30 uur

**prijs** gratis

**info** en gids Valentijn Brems T 03 384 02 96

**een activiteit van Natuurpunt Voorkempen**

## lente-feest

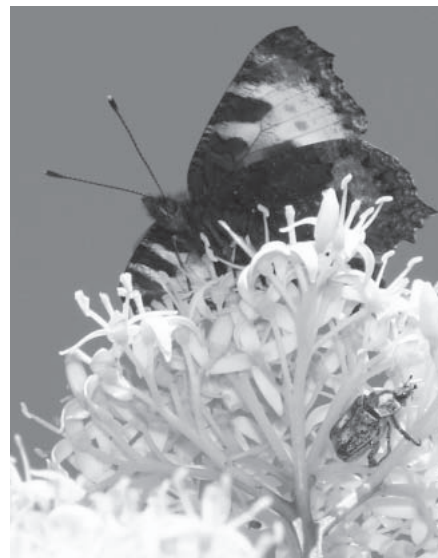
De kinderen kunnen allerlei spelletjes spelen terwijl u iets drinkt in ons openluchtcafé. U kunt ook de instapklas van de kleuters bezoeken, een frietje proeven van onze echte frituur of aanschuiven aan de bbq (vooraf inschrijven).

**locatie** Sint-Elisabethschool, Zandstraat 39

**tijdstip** van 13 tot 18 uur

**info** T 03 312 35 10

**een activiteit van Sint-Elisabethschool en ouderraad**



## brunch

In mei legt niet alleen elke vogel een ei, maar is het ook tijd voor onze jaarlijkse brunch. Bijpraten onder een warm meizonnetje met een heerlijk ontbijtbuffet voor uw neus is een mooi begin van uw zondag. Schuif mee aan tafel en laat u lekker verwennen.

**locatie** Chiroheem, Kermisplein 6

**tijdstip** vanaf 9.30 uur

**prijs** volwassenen € 9, -12 jaar € 6

**info** en inschrijven vóór 5.05,

Sien Verheyen M 0476 47 75 53, chirowaks@yahoo.com

**een activiteit van chiro WAKS Zoersel**

## donderdag 17.05

### 99 centfuif

Alle dranken aan slechts 99 cent!

**locatie** feesttent Sint-Teunisplein

**tijdstip** van 20 tot 2 uur

**prijs** € 6

**info** Jef en Erna Bogaerts T 03 383 57 89,

info@devriendenband.be, www.devriendenband.be

**een activiteit van**

**Koninklijke Harmonie De Vriendenband**

## vrijdag 18.05

### lentekriebels Tilia

#### 'Het raadsel van Sauron'

Wat is er aan de hand in sprookjesland? Ieder jaar op de donkere dag doet de boze tovenaer iets vreselijks. Alle sprookjesfiguren zijn ten einde raad. Kunnen zij de toverformule oplossen en zo de tovenaer stoppen? Kom samen met de sprookjesfiguren het raadsel van Sauron oplossen. Regie Hilda Hofman.

**locatie** 't Zonneputteke

**andere data** zaterdag 19.05

**tijdstip** vrijdag 19 uur, zaterdag 14 en 19 uur

**prijs** € 7, kinderen -12 jaar € 2

**info** Lutgard De Kerf T 03 309 15 08,

ztgtilia@hotmail.com

**een activiteit van toneelgezelschap Tilia**

## zondag 20.05

### tien mijl 'parel der kempen'

#### & kempenklok joggings

Voor de dertigste keer richt Atletiekclub D.A.L., in samenwerking met sportregio Noorderkempen en de deelnemende gemeenten, een wedstrijd 10 mijl, joggings van 4,5 en 9 km en kinderjoggings in. Dit jaar bovendien voor de zevende keer het loopcriterium 'de Noordloper'.

**locatie** Park de Renesse, Oostmalle

**tijdstip** kinderjoggings vanaf 13.20 uur,

10 mijl om 15.30 uur

**prijs** € 5 voorinschrijving (www.acdal.be),

€ 6 ter plaatse

**info** Leo Van Ginkel M 0475 57 69 24,

leo.vanginkel@acdal.be

**een activiteit van D.A.L. Atletiekclub**

## woensdag 23.05

### lezing

#### 'beter omgaan met slapeloosheid'

Een goede nachtrust is belangrijk voor lichaam en geest. Eén op tien mensen lijdt

echter aan slapeloosheid. Cognitieve gedragstherapie biedt een oplossing zonder beroep te doen op slaapmedicatie. Arianne Lievens, psycholoog en cognitief gedragstherapeut, antwoordt op uw vragen over slaap, slapeloosheid en de behandeling ervan. U krijgt concrete tips over hoe u uw slaapkwaliteit kunt verbeteren.

**locatie** gemeentehuis Zandhoven (Liersebaan 12)

**tijdstip** 19.30 uur

**prijs** gratis

**info** en inschrijven

Annick Smeets, gemeente Zandhoven,

T 03 484 30 20, info@zandhoven.be

**een activiteit van gemeenten Brecht, Malle, Schilde, Schoten, Wijnegem, Zandhoven en Zoersel**

## donderdag 24.05

### workshop 'opkomen voor uzelf'

Klinkt 'ja, maar...' u bekend in de oren?

Valt 'neen' zeggen u zwaar? Komt u niet

voldoende op voor uzelf? Herkent u zichzelf

hierin en wilt u hieraan werken? Dan

is deze workshop een goede start. Wat

houdt u tegen om te zeggen wat u voelt

of denkt? Samen bekijken we wat het be-

tekent om op te komen voor uzelf.

**locatie** conferentiezaal 't Gasthuis,

Turnhoutsebaan 199, 2110 Wijnegem

**tijdstip** 19.30 uur

**prijs** gratis

**info** en inschrijven

Leen Bosschaerts, cultuur Wijnegem,

T 03 288 21 80, cultuur@wijnegem.be

**een activiteit van gemeenten Brecht, Malle, Schilde, Schoten, Wijnegem, Zandhoven en Zoersel**

## vrijdag 25.05

### lezing 'het testament'

Kunt u ervoor zorgen dat een geliefde persoon die normaliter niet van u zou erven, toch in uw vermogen zal delen? Kunt u de gebruikelijke spelregels voor de verdeling van uw nalatenschap enigszins naar uw hand zetten? Hoe kunt u successierechten vermijden/beperken? Alle vragen hieromtrent worden beantwoord door Dirk Van den Bergh, medewerker van notaris Bogaert uit Wilrijk.

**locatie** de Kapel, cc Bethaniënhuis, Handelslei 167

**tijdstip** 14 uur

**prijs** gratis

**info** senioren, Malou Schelfthout

T 03 2980 7 37, malou.schelfthout@zoersel.be

**een activiteit van seniorenraad Zoersel**

## zaterdag 26.05

### cursus 'dieren tekenen'

(les 1: binnen)

Misschien zeggen de 'klassieke' natuurcursussen u niet zo veel, maar tekent u wel graag? Dan is dit mogelijk iets voor u! Johan Truyen leert u de eerste knepen van het waarnemingsteken.

**andere data** 2.06 (les 2: buiten)

**locatie** les 1: NaLaH, Kasteeldreef 55,

les 2: boerderij Marc en Jef Verheyen, Einhoven 23

**tijdstip** van 10 tot 12 uur

**prijs** leden € 12, niet-leden € 15

**info** en inschrijven door overschrijving (minimum tien dagen op voorhand) op rekening BE69 7512 0545 9578 van Natuurpunt Voorkempen kern Zoersel, Rodenbachlaan 5, 2980 Zoersel (adres vermelden), met vermelding 'cursus tekenen' en aantal personen, info over mee te brengen materiaal Frank Reusens T 03 384 01 83, frankreusens@yahoo.co.uk

**een activiteit van Natuurpunt Voorkempen kern Zoersel**

## tentoonstelling Monnikenheide

Vzw Huize Monnikenheide laat u een selectie zien uit het teken- en schildersatelier, geleid door Ria Peeters. De sterkte van het werk zit in zijn intrinsieke kwaliteiten, wars van alle trends in de kunstwereld. Vanuit een natuurlijke reflex rangschikken de bewoners kleuren, vormen en elementen uit de werkelijkheid en komen zo tot een boeiend verhaal, recht uit het hart.

**locatie** de Bijl, Dorp 1-3

**andere data** elke zaterdag en zondag tot 17.06

zaterdag van 13.30 tot 18 uur

en zondag van 11 tot 18 uur

**prijs** gratis

**info** cultuur T 03 2980 7 15, debijl@zoersel.be

**een activiteit van werkgroep De Bijl**

## zondag 27.05

### fietsen en wandelen voor dementie

U hebt de keuze uit drie verschillende fietsparcours: twee vernieuwde fietstochten van 34 en 45 km en een grotere tocht van 85 km. De wandelaars hebben de keuze uit een wandeling van 7 en 12 km. Het inschrijvingsgeld gaat integraal naar een project ten voordele van onze residents. Ter plaatse kunt u een kleinigheid eten en drinken.

**locatie** ZNA Joostens, Kapellei 133

**tijdstip** vertrek tussen 8 en 15 uur

**prijs** € 4

**info** T 03 384 56 23, frank.panier@zna.be

**een activiteit van ZNA Joostens**

## vogels herkennen in bos en heide

(jeugdactiviteit > 8 jaar)

Waarom zingen de vogels? Waar maken ze hun nest? Wat eten ze? En het allerbelangrijkste... hoe herken ik ze? Tijdens deze wandeling doorheen bos en heide trachten we typische bewoners van de Bonte Klepper te observeren.

**locatie** vertrek aan de poort van de Bonte Klepper, baan Oostmalle - Rijkevorsel, net voor de brug over het kanaal linksaf (= Nijverheidsweg), op het einde is de afspraakplek

**tijdstip** van 9 tot 11 uur

**prijs** gratis

**info** en gids Richard Vergaelen

M 0494 39 36 87 of T 014 72 51 42

**een activiteit van**

**Natuurpunt Voorkempen kern Zoersel**

## Martinusfeesten

Brunch tussen 9.30 en 11.30 uur. Vanaf 10.30 uur inschrijven voor de fietsrally. Tussen 14 en 18 uur optredens harmonies. Om 18.15 uur uitreiking prijzen fietsrally. In de namiddag doorlopend pannenkoeken, hoeve-ijs en barbecue met hamburgers en bakharing.



**locatie** zaal Elite, Lotelinglaan 42  
**info** info@harmoniehal.be  
**een activiteit van**  
**Koninklijke Harmonie Sint-Martinus**  
**Halle-Kempen**

## maandag 28.05

### wandeling Risschotse feesten

Volledig afgepijld wandelingen van 6, 12 en 18 km met de nodige rustposten. We wandelen in het groene kader van de Trap-pistenbossen, het domein van de instelling Bethaniën en de bosrijke omgeving van het Risschot en het Gagelhof. In de namiddag is er animatie op de speelweide. Wandeling voor het goede doel.

**locatie** speelweide Acacialaan  
**tijdstip** van 8 tot 14 uur  
**prijs** € 2  
**info** Jef Joosten T 03 383 50 03,  
jef.joosten@telenet.be, www.nvz.be  
**een activiteit van WSV De Natuurvrienden Zoersel**  
**vzw**

### vrouwenhut - maantent

Een uitnodiging om op ontdekkingsstocht te gaan naar het vrouwelijke in onszelf en de kracht van de ontembare vrouw te voeden. Via meditatie, zang, dans, oefeningen, tekenen, kleien... worden we bewust van onze vrouwenkracht en maken we contact met onze oerkracht, de vrouwelijke essentie.

**locatie** In den Ateljee, Antwerpsestraat 117  
**andere data** dinsdag 19.06  
**tijdstip** van 20 tot 22 uur,  
achteraf kunnen we nog een hapje/drankje delen  
**prijs** € 12  
**info** Min Spillemaeckers T 03 383 32 01,  
minspil@telenet.be, www.indenateljee.be  
**een activiteit van In den Ateljee vzw**

## dinsdag 29.05

### 'gek van je hoofd'

#### interactieve tentoonstelling

Net zoals u aan uw fysieke gezondheid kunt werken, kan dit ook voor uw geestelijke gezondheid. Aan de hand van tien eenvoudige stappen kunt u zich al fitter in uw hoofd voelen, én blijven voelen. 'Fit in je hoofd', allemaal goed en wel, maar hoe werkt u daar nu aan? Dat komt u te weten op deze interactieve tentoonstelling in het administratief centrum Zoersel.

**locatie** administratief centrum Zoersel, Handelslei 167  
**tijdstip** tijdens de openingsuren  
**prijs** gratis  
**info** welzijn & wereld, Anke Smolders,  
T 03 2980 9 60, welzijn.wereld@zoersel.be  
**een activiteit van gemeenten Malle, Zandhoven, Brecht, Schilde, Wijnegem, Schoten en Zoersel**

### clubavond UDate computerclub

Een beter en efficiënter gebruik van uw computer. Leer uw computer in topvorm te houden. Zoeken naar oplossingen voor uw computerproblemen. Aandacht voor de beginnende en gevorderde computergebruiker. Volgende onderwerpen komen steeds aan bod: vragen en tips, Windows, Office, internet, hard- en softwarebespre-

kingen. De nieuwsbrieven op de website [www.computerclubupdate.tk](http://www.computerclubupdate.tk) geven aan wat er zoal aan bod komt.

**locatie** Antoniussschool, Handelsei 72  
**andere data** dinsdag 19.06  
**tijdstip** deuren vanaf 19 uur, einde omstreeks 21.30 uur  
**info** Vic Van Calster  
M 0495 70 05 72, vicupdate@skynet.be  
**een activiteit van UDate computerclub**

## woensdag 30.05

### workshops 'relax en ontspan'

Een evenwichtige afwisseling tussen stress en ontspanning is ideaal voor uw lichamelijke en geestelijke gezondheid op korte en lange termijn. Naast het goede gevoel tijdens het ontspanningsmoment, voelt u zich ook nadien fitter en uitgeruster. Wilt u nieuwe ontspanningsmogelijkheden ontdekken? Schrijf u dan in voor een workshop 'lachwandelen' of 'Nordic Walking'.

**locatie** cc Bethaniënhuis, Handelslei 167  
**tijdstip** 13.30 uur  
**prijs** gratis  
**info** en inschrijven welzijn & wereld, Anke Smolders,  
T 03 2980 9 60, welzijn.wereld@zoersel.be  
**een activiteit van gemeenten Brecht, Malle, Schilde, Schoten, Wijnegem, Zandhoven en Zoersel**

## vrijdag 1.06

### schoolfeest

Wij nodigen u van harte uit op ons jaarlijks schoolfeest. Naast een optreden door de kinderen (dit blijft nog een verrassing) voorzien we voor hen talrijke animaties. Diverse eet- en drankentjes stellen de innerlijke mens tevreden. Mogelijkheid tot inschrijven van nieuwe kleuters en leerlingen.

**locatie** gemeentelijke basisschool de Kiekeboes,  
Kerkstraat 7  
**tijdstip** van 17 tot 20.30 uur  
**info** Annemie Vrints  
T 03 2980 8 28, annemie.vrints@zoersel.be  
**een activiteit van**  
**gemeentelijke basisschool de Kiekeboes**



### braderij

... en avondmarkt met tal van attracties. Afsluiting met traditioneel vuurwerk.

**locatie** Handels- en Kapellei  
**tijdstip** van 18 tot 23.30 uur  
**info** Christiaan Picard,  
T 03 383 19 89, middenstand@telenet.be  
**een activiteit van Middenstand Sint-Antonius**

### orgelconcert

Naar aanleiding van het tienjarig bestaan van het Pescheurgenootschap brengen de Zoerselse organist Jan Van Mol en Ad van Sleuwen, één van Nederlands vooraanstaande organisten, een bijzonder programma. Op het Pescheurorgel brengen zij vierhandig orgelspel van Giovanni Morandi, een populaire Italiaanse componist uit de 19de eeuw. Hij componeerde in de stijl van de 'theatrale' orgelmuziek waarbij operamelodieën, pompeuze marsen, sentimentele pastorales niet uit de weg werden gegaan. Daarnaast brengen de twee organisten muziek die vooral in Frankrijk heel populair was: muziek voor piano en harmonium. Het repertoire hiervan gaat van 'serieuze' kerkmuziek tot uitbundige operapotpouri.

**locatie** Sint-Elisabethkerk Zoersel, Kerkstraat  
**tijdstip** 20 uur  
**prijs** vvk € 8, kassa € 10  
**info** en inschrijven Jan Van Mol  
M 0497 43 84 24, janvanmol@telenet.be  
**een activiteit van**  
**het Pescheurgenootschap**  
**in samenwerking met Calcant vzw,**  
**ondersteund door de gemeente Zoersel**

### nachtbrakersavond

Wat voor rare snuiter zou de veenmol zijn? En hebt u al wel eens een Appeltak of Gele tijger zien rondfladderen? Heb u de laatvlieger al eens horen tapdansen? Dan moet u er zeker bij zijn op onze nachtbrakersavond.

**locatie** de Bonte Klepper of bij brug 8 aan de zuidkant van de vaart langs de baan Oostmalle - Hoogstraten  
**tijdstip** van 21.30 uur tot middernacht  
**prijs** gratis  
**info** en gids Wim Veraghtert M 0496 97 87 79  
**een activiteit van**  
**Natuurpunt Voorkepen kern Zoersel**

## zaterdag 2.06

### ecotuindagen

Tijdens de Velt-ecotuindagen geven op-nieuw meer dan 100 schitterende moestuinen, siertuinen, kleinfruintuinen en boomgaarden hun geheimen prijs. U kunt er zonder schroom komen neuzen en wie weet enkele ideeën opdoen. In onze afdeling kunt u vijf tuinen bezoeken.

**locatie** verschillende tuinen  
**andere data** zondag 3.06  
**tijdstip** van 10 tot 18 uur  
**prijs** gratis  
**info** brochure bij 'Seizoenen mei-juni' of op [www.durftuinierezonder.be](http://www.durftuinierezonder.be)  
**een activiteit van Velt**

### dansoptreden seizoensafsluiter

Onze dansgroepen zetten hun beste beentje voor tijdens de twee voorstellingen van onze jaarlijkse dansshow.

**locatie** provinciaal vormingscentrum, Smekenstraat, Malle  
**tijdstip** 16 en 17.30 uur  
**prijs** € 5  
**info** Hans Clippeleyr  
M 0479 26 23 91, hans.clippeleyr@telenet.be  
**een activiteit van conditie en dansvereniging Zoersel (onder vleugels van vzw GSF)**

## openluchtmis Drijhoek

Elk jaar nodigt een wijk van de Sint-Martinusparochie alle belangstellenden uit om deel te nemen aan een eucharistieviering in openlucht. Dit jaar is de wijk Drijhoek aan de beurt. U bent van harte welkom om samen te bidden en te luisteren naar boeiende teksten en mooie muziek van de Harmonie Sint-Martinus. De omhaling van die dag is bestemd om de werking van het daklozenrestaurant 'Kamiano' in Antwerpen te ondersteunen. Aansluitend kunt u nog even napraten bij het glas van de vriendschap en een hemelse toespijs.

**locatie** wijk Drijhoek (Spechtendreef)

**tijdstip** 18 uur

**info** st.martinus.zoersel@parochies.kerknet.be,

T 03 383 09 56 of rita.daelmans@yahoo.com,

M 0476 47 70 60 of T 03 385 04 90

**een activiteit van parochie Sint-Martinus Halle en wijk Drijhoek**

## vrijdag 8.06

### braakballen pluizen

### en kerkuilen ringen (jeugdactiviteit)

Na een korte les over de kerkuil gaan jullie 'braakballen pluizen' op zoek naar diverse muizen. Tenslotte is er dan het langverwachte moment: het ringen van jonge uiltjes.

**locatie** NaLaH, Kasteeldreef 55

**tijdstip** 20 uur

**prijs** gratis

**info** Frank Reusens, frankreusens@yahoo.co.uk

**een activiteit van Natuurpunt Voorkempen kern Zoersel**

## zaterdag 9.06

### cactussen en vetplanten

Maak kennis met een leerrijke en fascinerende hobby: het houden en kweken van cactussen en vetplanten uit zaad of stek. Bezoek de verzameling met honderden verschillende planten, waarbij de vetplanten voornamelijk afkomstig zijn uit Zuid-Afrika. Iedere bezoeker gaat naar huis met een gratis plantje. Het grootste deel is overdekt, minder goed weer is dus geen probleem! Ook groepen zijn welkom!

**locatie** Frank & Diane Thys - Brants, Antwerpsedreef 30

**andere data** zondag 10.06

**tijdstip** van 10 tot 18 uur

**prijs** gratis

**info** T 03 383 50 06, frank-diane@skynet.be

**een activiteit van**

**vereniging cactussen en vetplanten**



## zondag 10.06

### kruidenwandeling in Klein Zwitserland

Met open oog en hart de kruidenrijkdom ontdekken in dit stukje paradijs scherpt onze zinnen, verrijkt ons hart, verhoogt onze levensdrift. Dit is een vriendelijke uitnodiging om gedurende een paar uur te verdwijnen in dit wonderland van kruiden.

**locatie** Dieseghemhoeve,

Wouter Volcaertstraat 44, Morsel

**tijdstip** 14 uur

**prijs** gratis

**info** en gids Margriet Empereur M 0495 83 43 25

**een activiteit van Natuurpunt Voorkempen**

## dinsdag 12.06

### groeps wandelingen

We vertrekken om 10 uur voor een wandeling van zo'n 8 km. Na onze lunch volgt er van 13 tot 15 uur opnieuw een lus van 7 à 8 km. Ook niet-leden zijn welkom.

**locatie** hoeve Verheyen (hoeveijs), Eindhoven 17

**tijdstip** van 10 tot 15 uur (of enkel voor- of namiddag)

**info** Jef Joosten

T 03 383 50 09, jef.joosten@telenet.be, www.nvz.be

**een activiteit van**

**WSV De Natuurvrienden Zoersel VZW**

## woensdag 13.06

### lezing 'slapeloze nachten'

Eén derde van ons leven brengen we in bed door. Liefst al slapend, maar soms ook woelend en piekerend. De gedachte te 'moeten' slapen om de volgende dag weer fit te zijn, spookt rond. Dr. De Volder, neuroloog aan het klinisch slaap- en waakcentrum UZA, vertelt over een 'normale slaap' en over vaak voorkomende slaapproblemen zoals snurken, slapeloosheid, rusteloze benen ... Aansluitend geeft zij concrete tips over wat u hier zelf aan kunt doen.

**locatie** De Kaekelaar, Sint-Cordulastraat 10, Schoten

**tijdstip** 20 uur

**prijs** gratis

**info** en inschrijven Sarah Boonen,

LDC Cogelshof Schoten,

T 03 644 67 94, gezondheid@schoten.be

**een activiteit van gemeenten Brecht, Malle, Schilde, Schoten, Wijnegem, Zandhoven en Zoersel**



## vrijdag 15.06

### papierslag

**locatie** chirolokaal, Kermisplein

**andere data** zaterdag 16 en zondag 17.06

**tijdstip** van vrijdag ca. 12 uur tot maandagochtend

**info** Wilfried Jacobs

T 03 312 07 63, st.elisabethzoersel@scarlet.be

**een activiteit van**

**Missiekring Sint-Elisabeth Zoersel**

## zondag 17.06

### piertocht & 50 km van Zoersel

Volledig afgelijde wandelingen van 6-12-20-30-42-50km met de nodige rustposten. De traditiegetrouwe organisatie van een langeafstandstocht voor de sportieve wandelaars. Wanneer de nachten kort en de dagen lang zijn, voelt het stappen door de bossen en velden aan als vakantie.

**locatie** sporthal Pierenbos, Halmolenweg 7

**tijdstip** start van 6.30 tot 15 uur

**prijs** niet-leden € 1,50 - leden € 1,10

**info** Jef Joosten

T 03 383 50 03, jef.joosten@telenet.be, www.nvz.be

**een activiteit van**

**WSV De Natuurvrienden Zoersel VZW**

## zaterdag 23.06

### carwash

Iedereen van harte welkom voor onze jaarlijkse carwash! Tijdens het wachten krijgt u van ons een drankje aangeboden.

**locatie** KLJ-lokaal, Lotelinglaan 11

**tijdstip** tussen 10 en 16 uur

**prijs** € 7

**info** Marlies Huysmans

M 0472 57 56 53, huysmansmarlies@gmail.com

**een activiteit van KLJ-Halle**



### tentoonstelling tekenatelier Zoersel

In het tekenatelier leren kinderen de mogelijkheden van verschillende materialen en technieken kennen. De leerkrachten begeleiden de kinderen van idee naar kunstwerk en stimuleren hen om zelf oplossingen te zoeken. Het resultaat van een schooljaar hard werken resulteert traditiegetrouw in een speelse tentoonstelling met schilderwerken, tekeningen en objecten allerhande.

**locatie** de Bijl, Dorp 1-3

**andere data** zaterdag en zondag tot 24.06

zaterdag van 13.30 tot 18 uur

en zondag van 11 tot 18 uur

**prijs** gratis

**info** cultuur T 03 2980 7 15, debijl@zoersel.be

**een activiteit van werkgroep De Bijl**



met belgerinkel naar de winkel

# boodschappen doen in *retrostijl*

De grootste fietscampagne van Vlaanderen dompelt zich dit jaar onder in nostalgie en in de sfeer van de 'good old days': stijlvolle outfits, swingende muziek en ... retrofietsen. De tijd van toen, waarin iedereen nog de fiets nam, is weer in. Keert u samen met ons mee terug naar die tijd? Dan maakt u via 'Met belgerinkel naar de winkel' kans op heel wat mooie prijzen.



## hoe doe ik mee?

Gaat u tussen 5 mei en 9 juni te voet of met de fiets naar één van de deelnemende handelaars, dan krijgt u per bezoek een stempel op uw spaarkaart. Met een volle spaarkaart (zeven stempels) kunt u, mits een kleine opleg, kiezen voor een unieke rieten fietsmand met originele bekleding door Who's That Girl. Bovendien maakt u met elke volle spaarkaart die u achterlaat bij één van de deelnemende handelaars kans op de exclusieve 'belgerinkelfiets' van het merk Achille. Dit Vlaamse merk van retrofietsen maakt zelfs furore tot in Amerika, waar de New Yorkse jetset zich er maar al te graag mee laat 'spotten'. Hoe meer spaarkaarten u indient, hoe groter de kans uiteraard dat deze fiets binnenkort bij u voor de deur staat.

Deelnemende handelaars herkent u aan de affiche van de campagne. In Sint-Antonius kunt u bij 24 handelaars terecht, in Zoersel zijn dat er 16 en in Halle 13.

## waarom deelnemen?

Fietsen heeft heel wat voordelen, zowel op vlak van gezondheid en milieu, als op financieel gebied.

We sommen graag enkele goede redenen om de fiets te nemen voor u op:

- Geregeld fietsen is gezond. Twee keer per dag een kwartiertje 'trappen', volstaat om uw conditie op peil te houden.
- Met de fiets bent u vaak sneller dan met de wagen. Als fietser ontloopt u de files en moet u bovendien geen parkeerplaats zoeken.
- Meer fietsers betekent minder auto's. Het hart van onze gemeente wordt daardoor rustiger, veiliger en aangener om te vertoeven. Bovendien houdt u zo de lucht proper.
- Hoge benzineprijzen of dure parkeertickets? Niet voor fietsers! Als fietser bespaart u gemiddeld € 3 per 10 km.

## ÉÉN MILJOEN FIETSRITJES

De grootste fietspromotiecampagne in Vlaanderen - georganiseerd door Bond Beter Leefmilieu, UNIZO, CM en meer dan 200 Vlaamse steden en gemeenten - werkt. Vorig jaar sprongen maar liefst 88.000 Vlamingen gedurende vijf weken meer dan één miljoen keer op hun fiets. Zij bespaarden samen 4,5 ton CO<sub>2</sub>. Vorig jaar fietste Oost-Vlaanderen de meeste volle spaarkaarten bij elkaar en stak zo Antwerpen, de koploper van 2010, voorbij.

Laat u dus niet kennen en fiets Antwerpen terug naar een eerste plaats!

## MEER WETEN?

Surf naar [www.belgerinkel.be/zoersel](http://www.belgerinkel.be/zoersel), bel onze dienst milieu T 03 2980 9 10 of mail naar [milieu@zoersel.be](mailto:milieu@zoersel.be).

## duivenkweekstation

# Natural is *grootste* ter *wereld*

Zo'n 4.300 koppeltjes bij elkaar. Nee, we hebben het niet over de romantische Franse hoofdstad waar jaarlijks heel wat geliefden naartoe trekken, maar wel over duivenkweekstation Natural aan de R. Delbekestraat in Sint-Antonius. U bent er ongetwijfeld al honderd keer gepasseerd zonder te beseffen dat achter de grote stenen inkompoort niet alleen het oudste maar ook het grootste kweekstation voor reisduiven ter wereld ligt. Freddy De Prins, dagelijks verantwoordelijke bij Natural, leidt u graag even rond.

*Freddy, kunt u de geschiedenis van Natural even schetsen?*

**Freddy:** Natural werd in 1955 opgericht door de broers Noël en Robert De Scheemaecker, twee drukkerszonen uit Hoboken, maar hun verhaal gaat nog veel verder terug. Als jonge kerels speelden zij met de duiven. Omdat ze het gevoel hadden dat er in de duivensport veel geheimen leefden, besloten ze begin jaren '30 om bij een aantal goed presterende duivenliefhebbers interviews te gaan afnemen, om zo wat meer te weten te komen over de sport en haar geheimen. Die interviews werden thuis in de drukkerij in een blaadje gegoten, getiteld 'het duivensport'. Tijdens die interviews leerden Noël en Robert onder meer dat heel veel liefhebbers hun duivenvoer zelf samenstelden. Ze trokken dan richting 'den buiten' om bij een boer wat maïs, gerst en zonnepitten te halen en mengden dat vervolgens zelf ondereen. 'Een gat in de markt' moeten de broers De Scheemaecker gedacht hebben, want ze begonnen zelf dergelijke samenstellingen te maken, zodat de individuele

duivenliefhebbers dit niet meer ieder voor zich moesten doen. Al gauw werden de zakjes van 5 kg die ze samenstelden voor de liefhebbers uit de buurt, zakjes van 25 kg die ze in heel België verkochten.

Tijdens de oorlogsjaren lag alles een beetje stil. Om hun verkoop na de oorlog terug wat aan te zwengelen, staken ze een bonnetje bij het voer. Had je als klant tien bonnetjes verzameld, dan kreeg je een gratis duif, die de broers zelf kweekten in een beperkt 'kweekkot'. Hun zaak draaide goed en al snel konden ze de vraag naar gratis duiven niet meer bijhouden, waarop ze op zoek gingen naar een grotere locatie. Dat bracht hen uiteindelijk in 1954 hier in Sint-Antonius. Ook hier bleef de verkoop van het duivenvoer, met de bijhorende gratis duif, het erg goed doen. Maar wat ben je met één duif? De mensen die er één gratis hadden gekregen, bestelden er vaak nog één of twee bij. Een evolutie die ervoor zorgde dat de broers De Scheemaecker zich meer en meer gingen richten op het kweken, en zo zag het kweekstation dus

in 1955 het daglicht. Sindsdien zijn ze - met zo'n 4.300 'kweekkoppels' en een jaarlijkse, wereldwijde verkoop van ± 22.000 duiven - uitgegroeid tot het grootste kweekstation voor reisduiven ter wereld.

### **wereldwijde bekendheid**

*Hoe heeft Natural die wereldwijde bekendheid verworven?*

**Freddy:** Noël en Robert zijn indertijd gestart door een aantal duiven te kopen afkomstig van goede prestatieduiven, om zelf mee te kweken. Vanaf de tweede generatie die daaruit voortkwam, werden die duiven dan verkocht aan een betaalbare prijs. Dat is van bij het begin hun betrachtiging geweest: de modale liefhebber aan een goede basisduif helpen - al kan je de prestaties van dat beestje uiteraard nooit garanderen. De gezondheid en het ras wel, maar haar karakter en wat er in haar 'kopke' zit (oriëntatievermogen ed.) niet. Maar al snel bleek dat er met onze duiven mooie resultaten werden geboekt, en dat wordt dan verder verteld hé, en zo verwerf je wat bekendheid.







*Wilt u Natural en het bijhorende kleine museum graag eens bezichtigen, dan kan dit na afspraak (liefst in groep).*

Daarbij komt nog dat de Belgische duif erg gewild is. De reden daarvan brengt ons terug naar de oorlog en naar Hitler. Noël en Robert raakten eind jaren '30 tijdens een duivenolympiade bevriend met een Duits officier. Toeval wil dat net die officier door Hitler belast werd met de taak om alle duiven af te slachten of op te sluiten. Er mocht geen enkele duif meer rondvliegen. Na wat onderhandelen speelden Noël en Robert het echter klaar dat ze rond het Brusselse drie grote magazijnen mochten gebruiken, waar elke liefhebber zijn beste paar duiven in kon onderbrengen. Dankzij die regeling hebben ze de duiven niet alleen door de oorlog gekregen, maar kwam de Belgische duivensport nadien ook zo snel terug op haar pootjes terecht. Bovendien ging het telkens om de beste duiven van elke liefhebber, wat alleen maar positief was voor de verdere kweek en selectie.

#### **sociaal contact**

*Ik neem aan dat alles de dag van vandaag geautomatiseerd verloopt, maar hoe moet ik me*

#### **de duivensport in de beginjaren voorstellen?**

**Freddy:** Duivensport in België is in 1830 ontstaan. Duivenliefhebbers merkten al snel dat duiven zich vaak goed konden oriënteren. Op een mooie dag kwam er één op het idee om een aantal duiven samen op één plaats los te laten, en dan te zien dewelke het snelst terugkwam (*n.v.d.r.: Wist u trouwens dat duiven snelheden tot 130 km per uur kunnen halen?*). Het duurde niet lang voor men daar ook geld op begon in te zetten, wat de nodige discussies met zich meebracht over welke duif er nu precies eerst terug was.

Dan heeft men, per buurt of gehucht, de prikklok geïntroduceerd. Elke duif kreeg een rekje aan haar poot. Van zodra ze thuiskwam, werd dat rekje in een kortertje gestopt, dat je vervolgens zo snel je kon in het duivenlokaal in de prikklok moest gaan steken. Per kilometer dat je van het lokaal af woonde, en dus afhankelijk van de afstand die je tot daar moest lopen, kreeg je dan een aantal minuten terug. Mensen die wat verder woonden, huurden vaak fitte, jonge kerels in om, in

estafettevorm, tot bij het lokaal te lopen. Die jonge kerels schrokken er echter niet voor terug om elkaar in de haag te lopen, waarop men besloot dat elke liefhebber thuis zijn eigen prikklok moest hebben. Een landmeter kwam dan opmeten waar uw 'duivenkot' stond ten opzichte van de lossingsplaats en op basis daarvan werd na de vlucht het klassement bepaald.

Tegenwoordig speelt de meerderheid van de liefhebbers elektronisch, wat wil zeggen dat de duiven een chip aan hun poot hebben in de plaats van een rekje. Loopt de duif thuis over de registratieplaat, dan staat ze geregistreerd. In principe zou je die gegevens dan kunnen doormailen naar het lokaal, maar elke duivenliefhebber zal u bevestigen dat het sociale contact in het duivenlokaal absoluut niet kan én mag ontbreken (*lacht!*)

---

#### **MEER WETEN?**

**Bel 0495 26 13 42.**

---

heraanleg fietspad Westmallebaan

# volwaardig en comfortabel *fietspad*

Het bestaande fietspad langs de Westmallebaan tussen Zoersel en Westmalle is dringend aan vernieuwing toe. Het Agentschap Wegen en Verkeer (AWV) van het Vlaams Gewest heeft dan ook de nodige middelen voorzien om komende zomer, samen met de gemeenten Zoersel en Malle, een nieuw dubbelrichtingsfietspad aan te leggen.



Het huidige fietspad zal verbreed worden naar 2,80 meter zodat het voldoet aan alle eisen van een volwaardig en comfortabel tweerichtingsfietspad. Beide gemeenten zullen bovendien de nutsleidingen laten vernieuwen om te vermijden dat er langs het traject op korte termijn opnieuw werken uitgevoerd moeten worden. Daarnaast komen er in het centrum van Zoersel en Malle ook parkeervakken en worden bomen gerooid en vervangen. Langs het hele traject zal ook het nodige groen aangeplant worden.

## in fases

De werken vangen aan op maandag 18 juni. Er zijn in totaal vijftig werkdagen voorzien, wat overeenkomt met tien weken. De aannemer zal in twee fases werken: één fase voor de nutswerken en een tweede fase voor de eigenlijke heraanleg.

Tussen midden juni en begin juli voeren de nutsmaatschappijen de nodige wer-

*“Om de werken te laten vooruitgaan, kan het verkeer niet door.”*

ken uit. Tijdens deze fase is doorgaand verkeer mogelijk, hoewel er plaatselijk wel enige hinder kan zijn. Van begin augustus tot eind september starten de eigenlijke werken aan het fietspad. Tijdens de ganse duur van deze tweede fase is er geen doorgaand verkeer mogelijk via de Westmallebaan. Want om de werken zo snel mogelijk te kunnen uitvoeren, wordt één rijstrook gereserveerd voor het werfverkeer en een tweede, beperkte rijstrook blijft beschikbaar voor fietsers en plaatselijk verkeer. Het overige verkeer zal omgeleid worden via de Oostmallebaan.

## De Lijn

De Lijn passeert met sneldienst 417 Antwerpen-Turnhout langs de Westmalle-

baan. Om de reistijd zo veel mogelijk te respecteren, besliste De Lijn om tijdens de duur van de werken de halte in Westmalle en de bushaltes langs de Westmallebaan te schrappen. Bussen vanuit Turnhout zullen draaien op de stelplaats in Oostmalle om zo via de Oostmallebaan richting Zoersel en E34 te rijden. Omgekeerd zullen de bussen vanuit Antwerpen hetzelfde traject volgen.

## INFOMOMENT

Alle handelaars rondom de Westmallebaan worden uitgenodigd tijdens een infomoment om hun situatie te bekijken. Ook voor de bewoners is er een infomoment voorzien op 7 juni om het hele traject van dichterbij te bekijken.

## MEER WETEN?

Bel 03 2980 9 15 of mail naar [planning.infrastructuur@zoersel.be](mailto:planning.infrastructuur@zoersel.be).



onderbouwde park- en bosbeheerplannen

# *nieuwe visie* voor de komende twintig jaar

Het parkgebied Halle-Hof en de gemeentebossen 'Voorste en Achterste Hoeve' en 'Geleg' zijn enkele natuurpareltjes die we goed willen beheren. Om die reden gaf het gemeentebestuur het PIH (Provinciaal Instituut voor Hygiëne) en SPK (Strategische Projectenorganisatie Kempen) de opdracht om een beheersplan op te maken voor deze gebieden.



In respectievelijk het parkbeheerplan voor Halle-Hof en een uitgebreid bosbeheerplan voor de gemeentebossen werden onder meer de cultureel-historische waarde, de natuurwaarde, de beleving van de bezoekers, de bodem en de waterhuishouding grondig gescreend. Op basis van dat onderzoek wordt nu een visie voor de komende twintig jaar vastgelegd.

Deze visie is omgezet in een aantal concrete doelstellingen, maatregelen en voorstellen voor het beheer van het bos, de graslanden, de beplantingen... Een greep uit de belangrijkste maatregelen:

- Met een omvormingsbeheer wordt gewerkt aan een natuurlijker bosbeeld, dat ook de kwaliteit van de biodiversiteit ten goede zal komen. Ook de bosranden zullen versterkt worden.
- Er wordt meer aandacht besteed aan bloemenpracht op de graslanden in het voorjaar en in de zomer. Daarmee wordt tegelijkertijd de esthetiek en de biodiversiteit in het park verbeterd.
- Er wordt een toegankelijkheidsregeling opgenomen, waarbij bijvoorbeeld de speelzones voor de Zoerselse jeugd worden aangegeven. Ook de informatie voor de bezoeker zal verbeterd worden.
- Nadat de riolering in de omgevende wijken aangelegd is, zal ook de waterkwaliteit verbeteren. Ook dit zal leiden tot een mooier beeld en meer natuurwaarde.

Kortom, de bos- en parkgebieden worden dankzij deze maatregelen mooier, biodiverser en comfortabeler voor de bezoeker.

## en nu?

Begin mei liep het openbaar onderzoek met betrekking tot deze beheerplannen af. De opmerkingen en bezwaren die de afgelopen maand werden geformuleerd gaan nu richting het Agentschap voor Natuur en Bos, dat alles grondig bekijkt en waar mogelijk suggesties meeneemt om de plannen nog sterker te maken. Nadien is het aan ons om dit alles in de praktijk om te zetten en de toekomst van deze gebieden veilig te stellen.

## DAG VAN HET PARK

... met als thema dit jaar: de juiste boom op de juiste plaats. Het lijkt evident, maar toch gebeurt het nog dat door een foute soort- of plaatskeuze een boom sterft of nooit echt groot wordt. We willen op 27 mei de bomen die wel de juiste groeikansen kregen eens extra in het zonlicht stellen. Wat er precies op het programma staat die dag verklappen we nog niet, maar we verwachten u in het Halle-Hof.

---

## MEER WETEN?

Bel 03 2980 9 10 of mail naar [milieu@zoersel.be](mailto:milieu@zoersel.be).

---

acties GAS-reglement

# ga vooral een *rustige* *zomer* tegemoet

Van januari tot en met april trad de lokale politie Voorkempen extra streng op tegen overlast door dieren, één van de actiepunten uit het Gemeentelijk Administratief Sanctiereglement. Tot en met augustus zullen ze dan weer bijzondere aandacht hebben voor lawaaihinder, vandalisme en het snoeien van planten en bomen. Hou dus rekening met onderstaande tips wilt u geen geldboete oplopen.





## *Wilt u een feestje bouwen, doe dit dan zonder overlast voor de buurtbewoners.*

### **respecteer de rust**

Iedereen heeft recht op rust en dus mag u geen hinderlijk lawaai maken, op om het even welk moment van de dag. Tussen tien uur 's avonds en zeven uur 's morgens is geluidsoverlast helemaal verboden.

- Let er dus op dat u de motor van koelinstallaties of geparkeerde wagens niet onnodig laat draaien.
- Houd op kampeer- en sportterreinen de knop van uw geluidsinstallatie in de gaten.
- Organiseert u een BBQ of tuinfeestje, hou dan rekening met uw burens.
- Als u laadt of lost, respecteer dan de rust van de omwonenden.
- Hebt u dieren, neem dan alle nodige maatregelen om te vermijden dat ze anderen storen.
- Gebruik 's nachts, tijdens feestdagen en 's zondags (na 12 uur) geen grasmaaiers en gemotoriseerd bouw materiaal, tenzij de werktuigen écht nodig zijn voor een seizoensgebonden bedrijfsactiviteit (zoals ploegen).
- Wilt u een wedstrijd of een evenement organiseren of een reclamestunt uitvoeren die geluidshinder met zich kunnen meebrengen? Vergeet hiervoor dan niet vooraf de toelating van de burgemeester te vragen (via [secretariaat@zoersel.be](mailto:secretariaat@zoersel.be)).
- ...

## *Hou rekening met deze tips wilt u geen geldboete oplopen.*

### **tips uit de fuifgids**

Wilt u een feestje bouwen, doe dit dan zonder overlast voor de buurtbewoners. Een goeie fuif zonder een stevige portie muziek bestaat natuurlijk niet, maar in de mate van het mogelijke kan geluidshinder wel worden beperkt. In de fuifgids, die vorig jaar werd gelanceerd, vindt u daarvoor heel wat tips. Mits de juiste maatregelen hebben de burens immers minder last van de feestelijkheden, en wordt ook het risico op gehoorschade bij het publiek beperkt.

- Zo verwachten we dat u, als organisator, vooraf duidelijke afspraken maakt met de DJ's.
- Een aantal technische ingrepen, zoals een goede opstelling van de boxen, kunnen ook al helpen.
- Er wordt met u ook afgesproken hoe laat de muziek wordt stopgezet.
- ...

### **vandalisme is 'not done'**

Vandalisme, of het gericht stukmaken van iemand anders zijn eigendom, getuigt van weinig respect. Vandaar dat het vernielen van roerende en onroerende goederen van anderen ook beboet zal worden.

U waagt zich dus beter niet aan:

- het maken van krassen op voertuigen
- het afbreken van spiegels van wagens
- het aanbrengen van graffiti op woningen, wagens ...
- het omvergooien van gft+-containers
- het afbreken of beschadigen van verkeersborden of -lichten
- het in brand steken van afval of papier
- het ingooien van ruiten
- ...

### **snoei er op los**

Snoei ook uw planten en bomen tijdig. Zo hinderen ze niemand en blijven alle verkeersborden en -lichten duidelijk zichtbaar. Bovendien blijven zo de veiligheid en zichtbaarheid gegarandeerd.

- U bent verplicht takken die op minder dan 4,2 meter boven de rijbaan of parkeerplaats hangen te snoeien. Boven een voet- of fietspad is dit maximaal 2,5 meter.
- Aanplantingen, hagen en afsluitingen op hoeken mogen een maximale hoogte hebben van 0,8 meter ten opzichte van de rijbaan.
- Ook op kruispunten en in de bochten van de openbare wegen is het verboden, op minder dan 5 meter van het openbaar domein, hagen, boomstruiken of welke beplanting dan ook hoger dan 0,8 meter te laten groeien.
- Perceelsafsluitingen mogen nooit over de perceelsgrens komen. Prikkeldraad of schrikdraad moet op minstens 0,5 meter achter de perceelsgrens geplaatst worden.
- Afsluitingen, hagen, beplantingen met scherpe uitsteeksels mogen het verkeer niet hinderen, belemmeren of de weggebruiker kwetsen.

---

### **MEER WETEN?**

Mail naar [gemeente@zoersel.be](mailto:gemeente@zoersel.be) of lees het volledige GAS-reglement er eens op na via [www.politie-voorkempen.be](http://www.politie-voorkempen.be).

---

# T

## **grote Vlaamse bibliotheek**



Alle openbare bibliotheken in Vlaanderen vormen samen één grote bibliotheek waarin u ongetwijfeld vindt wat u zoekt: U wilt graag nog eens dat boek uit uw kindertijd lezen maar vindt het niet in onze Zoerselse bibs? U zoekt informatie over een obscuur onderwerp, waarover enkel in de bibliotheek van Gent een boek beschikbaar is? Via interbibliothecair leenverkeer (IBL) kunnen onze bibliotheekmedewerkers vanuit alle hoeken van Vlaanderen boeken, dvd's en cd's voor u laten overkomen. Voor twee euro liggen ze na een week op u te wachten in uw eigen bib om gelezen, bekeken of beluisterd te worden. Binnen de drie Zoerselse bibliotheken is het vervoer gratis.

Via de online catalogus <http://zoersel.bibliotheek.be> krijgt u snel een overzicht van onze eigen collectie en kunt u ook op ontdekkingsstocht gaan in die van de bibliotheken in heel Vlaanderen.

### **MEER WETEN?**

Bel 03 2980 7 22 of mail naar [zoersel@bibliotheek.be](mailto:zoersel@bibliotheek.be).

## **reis- documenten**



Trekt u deze zomer richting buitenland? Check dan eerst even de geldigheid van uw identiteitspapieren. Op uw elektronische identiteitskaart en op de kids-ID staat de geldigheidsduur links onderaan op de voorzijde, in uw reispas (bordeaux boekje) vindt u hem terug naast uw pasfoto. Hou er rekening mee dat de gewenste geldigheidsduur verschilt van land tot land. Deze info vindt u terug op [www.diplomatie.belgium.be](http://www.diplomatie.belgium.be).

### **nieuwe documenten aanvragen**

Kom hiervoor tijdig langs in het administratief centrum of in één van onze antennes. Het afleveren van een nieuwe identiteitskaart of kids-ID duurt drie weken, een reispas twee weken.

Gaat uw minderjarige zoon of dochter zonder u naar het buitenland, geef hem of haar dan een schriftelijke toelating mee, door u ondertekend. Het standaardformulier daarvoor kunt u, als ouder, op bovenstaande locaties onmiddellijk en gratis meenemen.

### **MEER WETEN?**

Bel 03 2980 0 00 of surf naar [www.zoersel.be](http://www.zoersel.be) (producten & diensten) voor meer info over tarieven en spoedprocedures.



## **huisnummers**

Postbodes en nutsmaatschappijen klagen er vaak over dat zij moeite hebben met het vinden van het juiste adres omdat huisnummers niet of onvoldoende zichtbaar zijn opgehangen. Ook in geval van noodsituaties (dringende interventie van dokter, ambulance, brandweer...) is een duidelijk zichtbaar huis- of busnummer van groot belang. Zorg er daarom voor dat uw woning goed herkenbaar is en breng uw huisnummer aan op een goed zichtbare plaats - dit betekent dat het voldoende leesbaar moet zijn vanaf de openbare weg. Staat uw woning verder van de weg, dan kunt u uw huisnummer ook op uw brievenbus aanbrengen.

### **MEER WETEN?**

Bel 03 2980 9 11.



GRUP 'erfgoedlandschap Abdij van Westmalle'

# bestemming *maxi- maal* behouden

De bestemmingen voor het gebied rond de abdij van Westmalle werden ooit vastgelegd in het gewestplan. Volgens dit plan zijn echter heel wat ontwikkelingen toegestaan die kunnen conflicteren met de erfgoedwaarde van dit gebied. Daarom werd op initiatief van het Vlaams Gewest een GRUP opgemaakt, waarover ook het gemeentebestuur zijn advies kan geven.



## GRUP?

GRUP staat voor gewestelijk ruimtelijk uitvoeringsplan. Dit is een plan waarmee de overheid in een bepaald gebied de bodembestemming en stedenbouwkundige voorschriften vastlegt. Dergelijke plannen vervangen de gewestplannen. Voor alle percelen in een bepaald gebied wordt zo heel duidelijk wat er kan en wat niet. Op basis van de stedenbouwkundige voorschriften kunnen - eens het RUP is goedgekeurd - stedenbouwkundige vergunningen afgeleverd worden.

## impact voor Zoersel?

Voor wat betreft het grondgebied van Zoersel maakt het Molenbos in Sint-Antonijs deel uit van dit GRUP. Het Molenbos is op het oorspronkelijke gewestplan ingekleurd als bosgebied en deels gemeenschapsvoorzieningen (begraafplaats) en verblijfsrecreatie (domein De Welvaart).

Voor het bosgebied en de gemeenschapsvoorzieningen verandert er nagenoeg niets. Voor domein De Welvaart is het voorstel dat zo'n driekwart van de bestaande zone voor recreatie wordt omgevormd naar bosgebied, wat uiteraard een grote invloed heeft op de ontwikkelingsperspectieven van deze site.

Rekening houdend met het feit dat het domein De Welvaart is gelegen aan de rand van het plangebied - en slechts een beperkte impact heeft op het erfgoedlandschap in de omgeving van de abdij - heeft de Zoerselse gemeenteraad dan ook geadviseerd om, binnen het kader van het GRUP, de bestaande gewestplanbestemming 'verblijfsrecreatie' maximaal te behouden. Op die manier worden de mogelijkheden voor de ontwikkeling van de zone niet gehypothekeerd.

Eventuele uitbreiding van de bebouwing kan in niet-beboste delen. Op die manier

blijven er mogelijkheden om de recreatiezone verder te ontwikkelen tot een kleinschalige, laagdynamische recreatiezone en toegangspoor tot de Brechtse Heide/domein Trappisten.

## verdere verloop?

De opmaak van het GRUP bevindt zich nog in de ontwerpfasen. Alle adviezen en bezwaren over het ontwerp worden op Vlaams niveau gebundeld en beoordeeld. Op basis daarvan ondergaat het plan mogelijk een aantal wijzigingen waarna het door de Vlaamse Regering definitief wordt vastgesteld. Na publicatie in het Belgisch Staatsblad treedt het in werking.

---

## MEER WETEN?

ruimtelijke ordening T 03 2980 9 11  
of [ruimtelijke.ordening@zoersel.be](mailto:ruimtelijke.ordening@zoersel.be).

---



JUNI  
COMPOST  
MAAND



# COMPOST BRENGT NIEUW LEVEN IN JE TUIN!

ONTDEK DE VELE COMPOST- EN  
KRINGLOOPTUINACTIVITEITEN OP  
[WWW.JUNICOMPOSTMAAND.BE](http://WWW.JUNICOMPOSTMAAND.BE)

## COLOFON

### redactiesecretariaat 'Zoersel magazine'

Caroline Wouters  
communicatie  
Handelslei 167, 2980 Zoersel  
T 03 2980 5 33 | F 03 2980 9 00  
e-mail: caroline.wouters@zoersel.be

### redactiesecretariaat 'Zoersel dag na dag'

Tineke Weverbergh, Uschi Ruwisch  
cultuur  
Handelslei 167, 2980 Zoersel  
T 03 2980 7 16 | F 03 2980 9 00  
e-mail: tineke.weverbergh@zoersel.be

### samenstelling, coördinatie en eindredactie communicatie

### werken mee aan dit nummer

Jan Koninx, Anke Smolders, Tineke Weverbergh, Ronald  
Rothwell, Patrick Debaere, Marijn Janssens, Clara Deckers,  
Evelyne Michiels, Marc Bachot, Janne Verstrepen, Gilbrant  
Nafri, Marc Arnouts, Monique De Feyter, Vera Janssen, Carolien  
Roofthoofd, Erik Breuls, Caroline Wouters en Katrien Schryvers

### foto's en illustraties

Stijn Willekens, Ronald Rothwell, SDNA Forensic Marking,  
Edwin Thijs, BBL, Gilbrant Nafri, Vlaams gewest, Vlaco, Katrin  
Janssen

### grafische vormgeving

Nadia Kerschot

### realisatie

PX nv, Mortsel, Drukkerij Lithos, Wommelgem

### verantwoordelijk uitgever

college van burgemeester & schepenen  
Katrien Schryvers  
Handelslei 167, 2980 Zoersel

### verspreiding

gratis bij alle inwoners van Halle, Sint-Antonius en Zoersel

### activiteiten en data voor 'Zoersel dag na dag'!

Activiteiten geeft u door via [tineke.weverbergh@zoersel.be](mailto:tineke.weverbergh@zoersel.be):

- vóór 11.05 om 12 uur:  
voor activiteiten die plaatsvinden tussen 24.06 en 22.09
- vóór 10.08 om 12 uur:  
voor activiteiten die plaatsvinden tussen 23.09 en 02.11

### activiteiten voor 'Zoersel dag na dag'!

Opname van initiatieven in 'Zoersel dag na dag' houdt in dat ze  
voor iedereen toegankelijk zijn.

Als door onvoorziene omstandigheden een activiteit niet of op  
een ander tijdstip plaatsvindt, moet de organiserende vereniging  
of persoon de deelnemers hierover naar best vermogen  
inlichten.

'Zoersel magazine' is een uitgave van het gemeentebestuur van  
Zoersel. (nr. wettelijk depot: BD-36.969 / ISSN: 0771-7199)  
Elke auteur is verantwoordelijk voor zijn bijdrage.

Aan teksten in dit magazine kan geen rechtskracht worden  
ontleend. Het staat de redactie vrij ingezonden stukken al dan  
niet of verkort weer te geven, met respect voor het meest es-  
sentiële van de inhoud.